



ANAHITA

PLUS QU'UN YACHT
UNE ICÔNE



GLOBAL YACHT TECHNOLOGY



— NAISSANCE D'UNE ICÔNE

Premier trimaran de croisière de 100 pieds au monde, ANAHITA ouvre une nouvelle ère dans l'univers du yachting d'exception.

Née de la rencontre entre performance, innovation et liberté absolue, elle incarne une vision audacieuse : réinventer la croisière au long cours.

Plus qu'un yacht, ANAHITA est une promesse d'avant-garde : celle d'une liberté totale et d'une aventure exclusive.

Conçue au cœur de la Sailing Valley, elle est aussi le symbole d'un savoir-faire français unique.

Une création Global Yacht Technology.

GLOBAL YACHT TECHNOLOGY

PRÉCURSEUR DU YACHTING D'EXCEPTION



L'avenir du yachting se réinvente, à la rencontre de l'avant-garde, du raffinement et de l'esprit d'aventure.

GLOBAL YACHT TECHNOLOGY

est une société d'ingénierie nautique bretonne dédiée à la création de yachts d'exception.

À la croisée de la performance et du design elle imagine une nouvelle ère dans la grande plaisance : plus audacieuse, plus libre, plus visionnaire.

Sa mission est d'offrir aux propriétaires et à leurs invités des expériences exclusives et inoubliables, où chaque navigation devient une aventure singulière.

De la conception à la construction, de l'ingénierie structurelle à l'innovation composite, GYT réunit les savoir-faire qui font la force de la Sailing Valley.

Avec ANAHITA, le premier trimaran de croisière de 100 pieds, elle entend poser un jalon historique et ouvrir la voie à une nouvelle génération de yachts d'exception, alliant ingénierie d'excellence, raffinement et liberté.



YANN PAUMEL / ANAHITA
05 / 03 / 2015

ANAHITA,

UN SILLAGE FONDATEUR

Forts de leur expérience dans la course au large et passionnés par l'innovation navale, les fondateurs de Global Yacht Technology ouvrent un nouveau chapitre du yachting de demain.

Le trimaran s'est imposé comme une évidence :

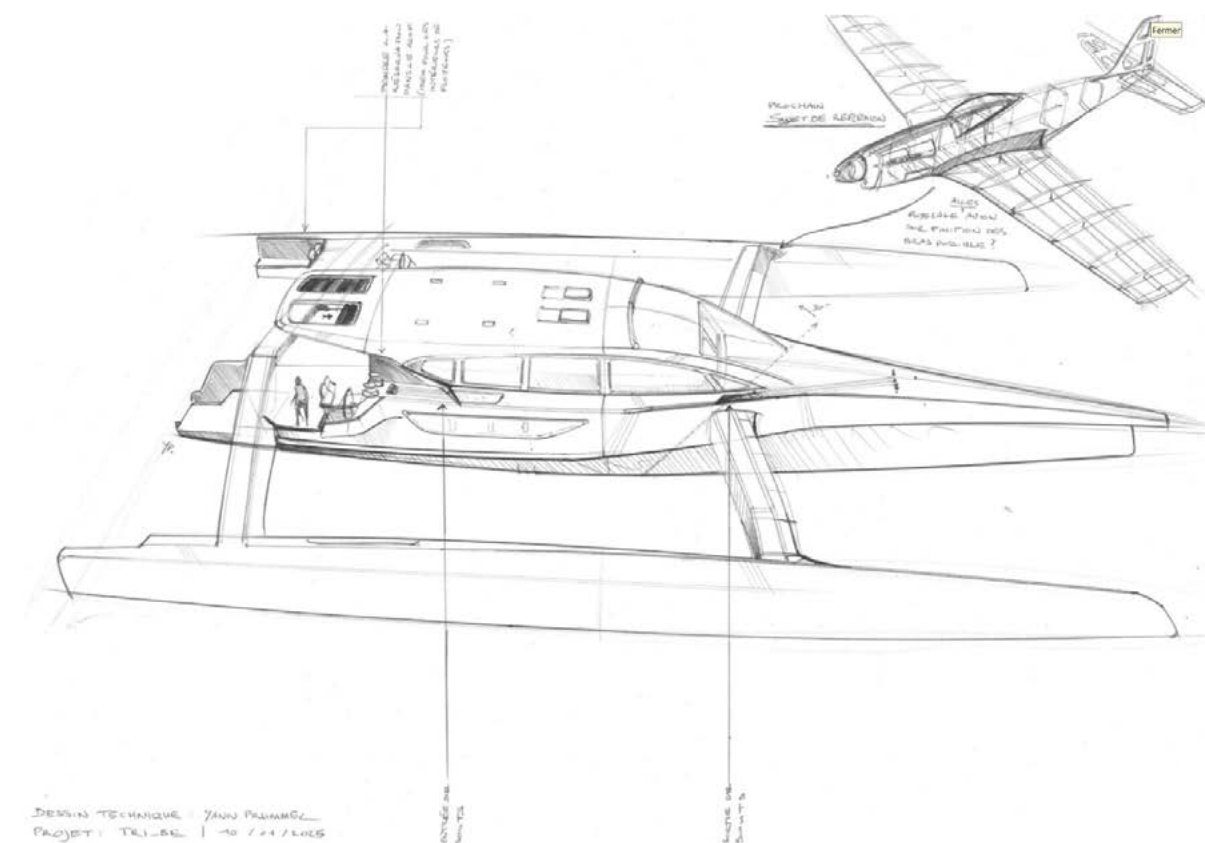
- Plus **stable**, plus **puissant** et plus **sûr** qu'un catamaran
- Plus **marin**, plus **rapide** et plus **équilibré**

UNE CONCEPTION HAUTE COUTURE

Anahita est construit en carbone pré-imprégné et infusé selon les standards de l'artisanat de pointe.

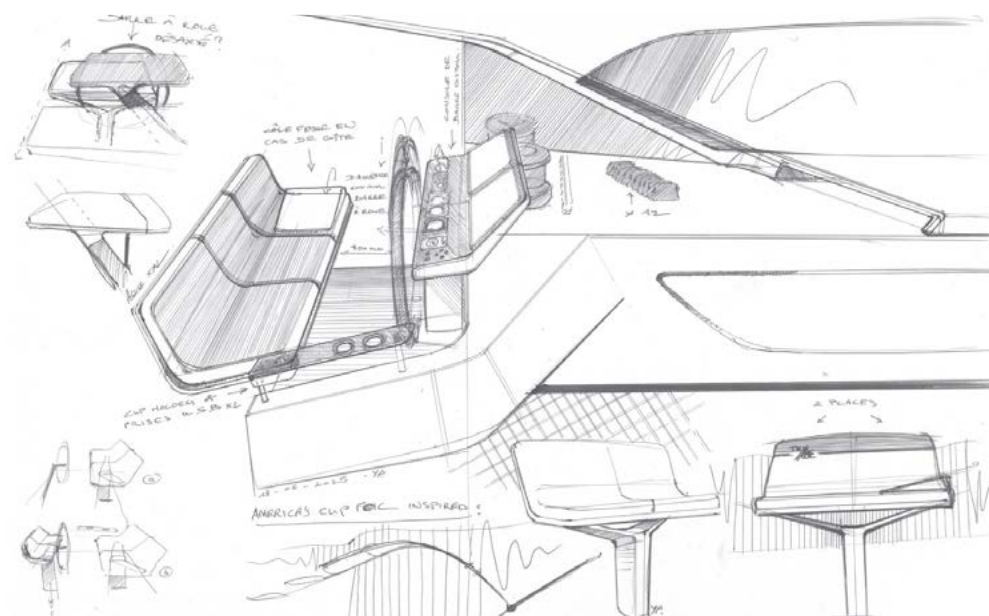
Sa stabilité remarquable assure un confort et une sécurité optimaux, même dans les conditions les plus engagées.

ANAHITA



Le premier exemplaire, déjà vendu, est en construction en Bretagne et sera mis à l'eau en 2027.

ANAHITA



ANAHITA incarne une nouvelle génération de voiliers alliant élégance, confort et sécurité, capable de naviguer à des vitesses deux fois supérieures aux yachts actuels, sans rien céder au bien-être à bord.

RONAN GUÉRIN

CARACTÉRISTIQUES PRINCIPALES



LONGUEUR
31 MÈTRES

TIRANT
D'AIR
37 MÈTRES

TIRANT
D'EAU
2 MÈTRES

- POIDS : 34 T
ENVIRON 60 % PLUS LÉGER
QU'UN YACHT TRADITIONNEL
DE MÊME DIMENSION
- COCKPIT PRINCIPAL
(EXTÉRIEUR) : 25 M²
- ESPACES DE DÉTENTE
ET DE BAIN DE SOLEIL : 18 M²
- PONT AVANT - "JARDIN" MARIN
(TRAMPOLINE) : 160 M²
- SURFACE HABITABLE
INTÉRIEURE : 123 M²
- SUITE ARMATEUR : 12 M²,
AVEC VUE PANORAMIQUE ET
ACCÈS DIRECT SUR LE PONT
- SURFACE TOTALE DES
Panneaux SOLAIRES : 36 M²
- CLASSIFICATION
BUREAU VERITAS

LARGEUR
21 MÈTRES

Sur le plan visuel et ergonomique, ANAHITA redéfinit les codes de la voile. Ses lignes sculpturales et son architecture allient légèreté, durabilité et élégance, offrant un espace pensé pour le confort, la sécurité et la fluidité des mouvements à bord.

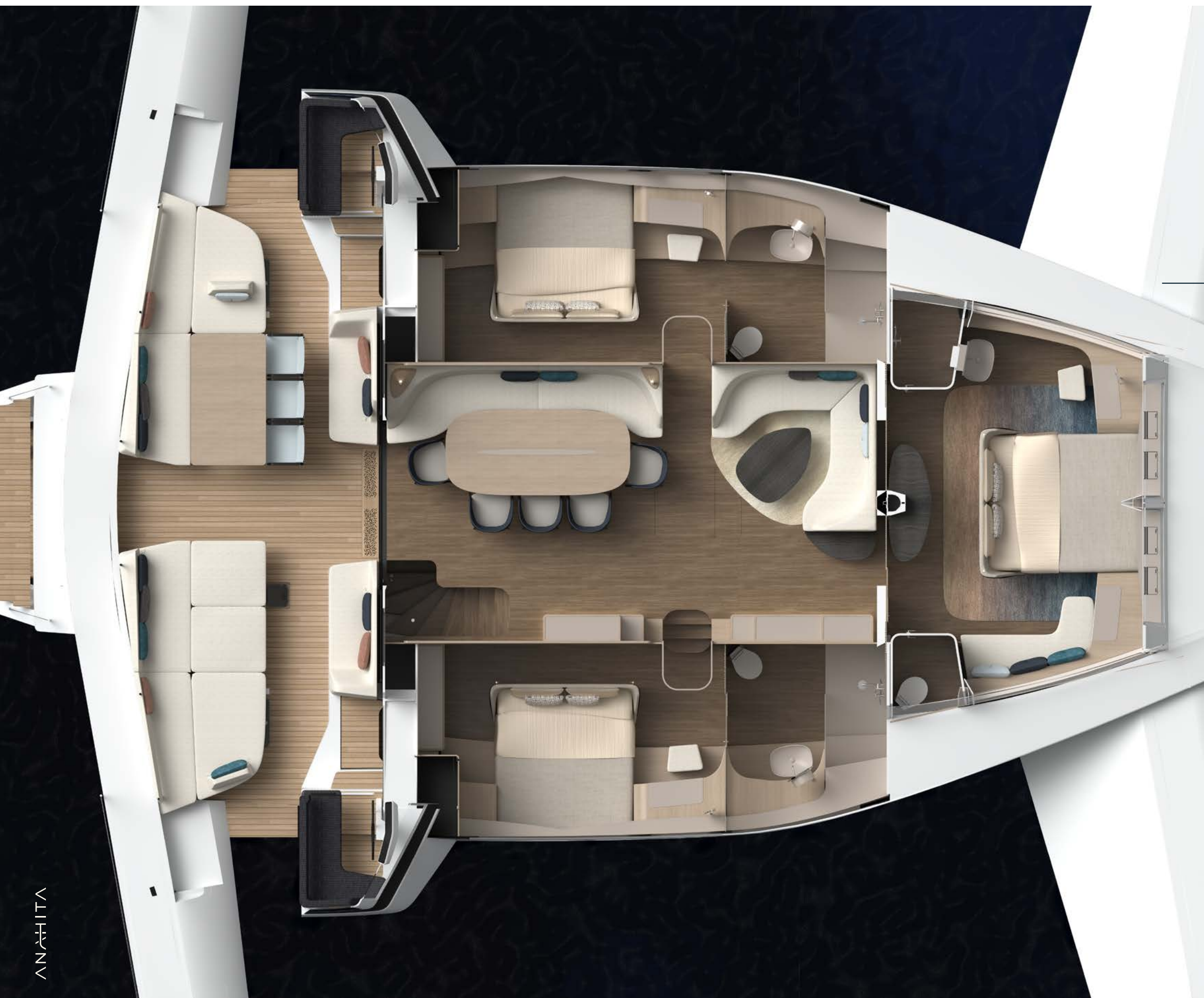
VPLP DESIGN











*Chaque espace se façonne
selon votre vision.*

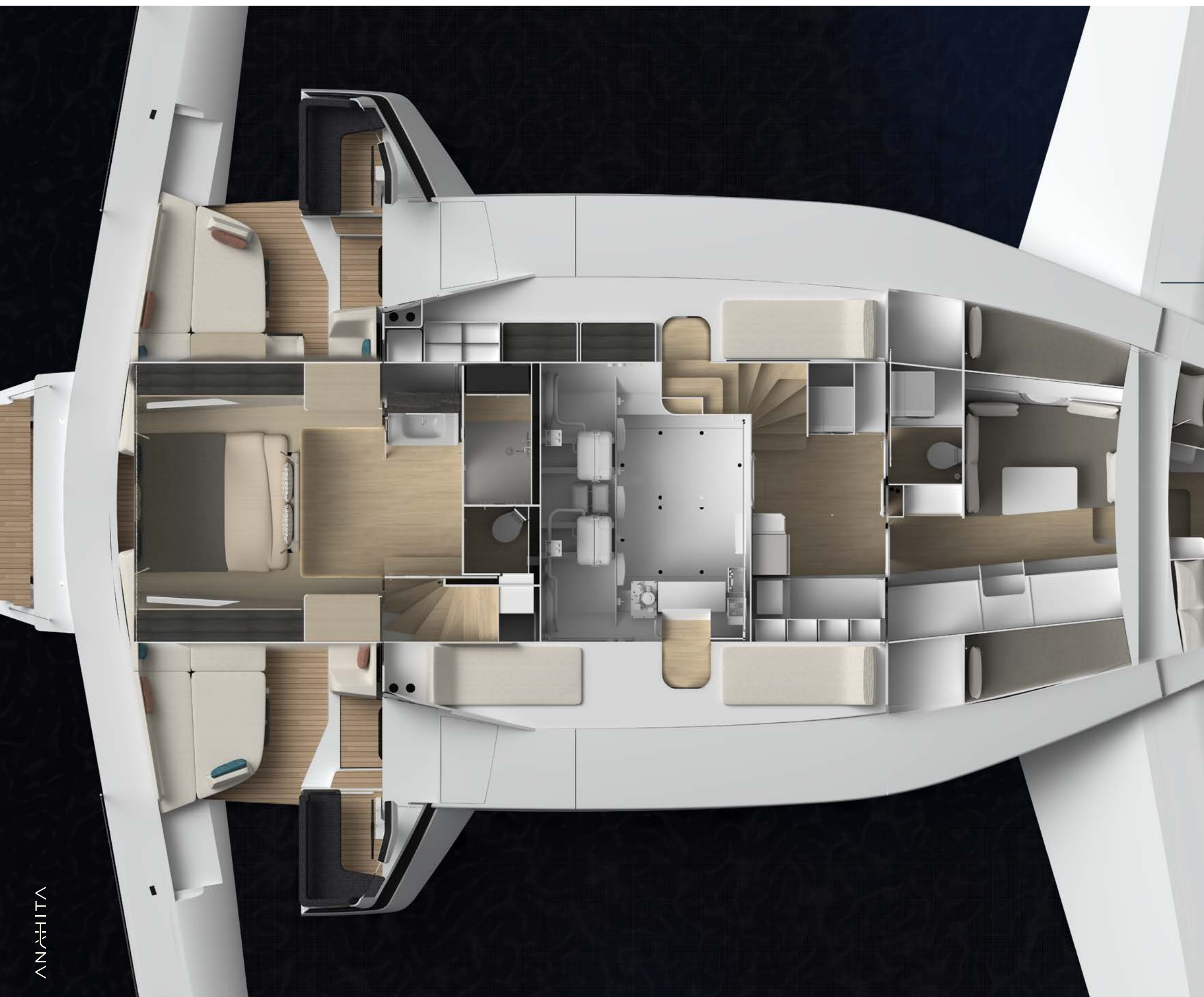
UN YACHT QUI VOUS RESSEMBLE

Conçu pour répondre aux standards les plus exigeants, ce trimaran offre une personnalisation sur mesure, depuis l'aménagement des volumes jusqu'à la sélection des matériaux et des finitions.

Chaque zone est pensée pour être modulable et configurée selon votre manière de vivre la mer.

- **123 m² d'espace de vie**
- **Suite propriétaire - 12 m²**
entièrement configurable
- **Espace cockpit - 25 m²,**
optimisé pour la circulation
et la vie à bord
- **Surface totale de bain de soleil 18 m²,**
adaptable selon les usages
- **160 m² de trampolines**

Suggestion d'aménagement avec suite propriétaire avant et deux suites invités.



DES ESPACES OPTIMISÉS

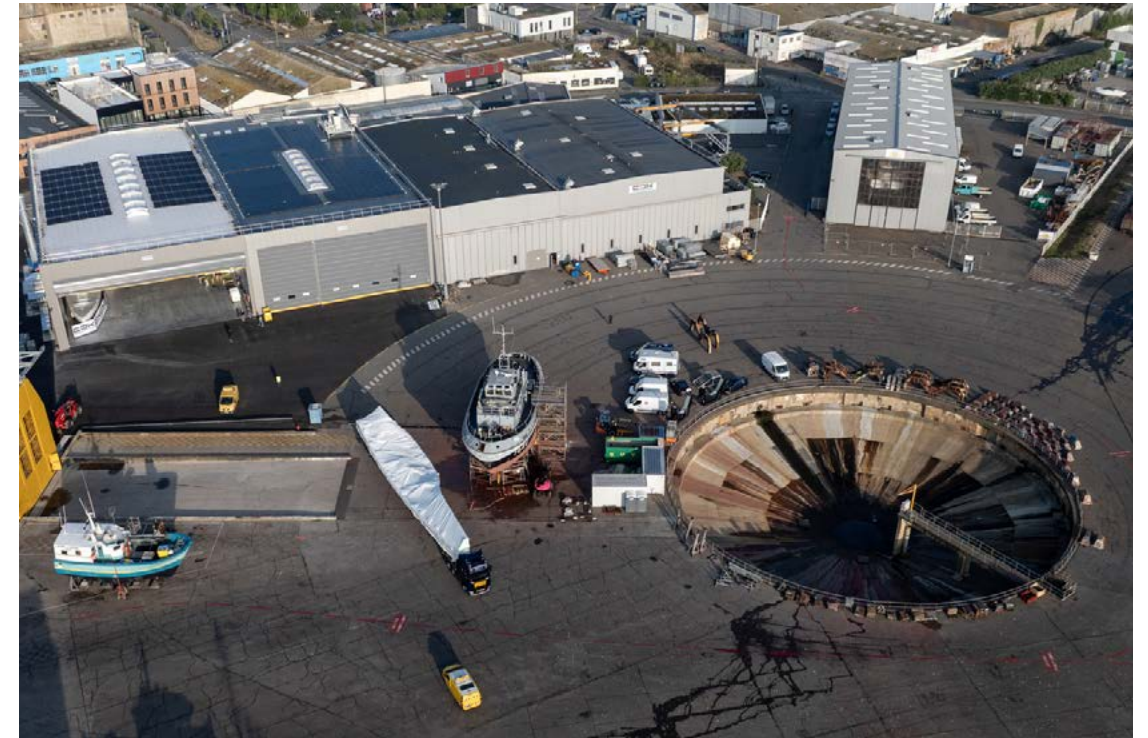
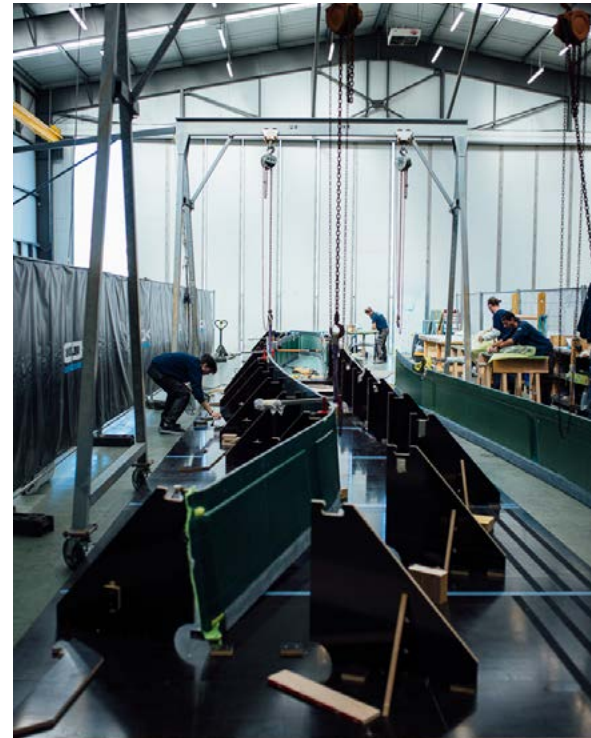
Un espace équipage pour quatre personnes convivial et fonctionnel.

Une zone technique dans laquelle l'ensemble des systèmes sont accessibles et disposés au centre de gravité du bateau.

Pont inférieur avec espace équipage et cabine Capitaine.

L'INGÉNIERIE DE HAUTE PRÉCISION

*Derrière chaque courbe d'ANAHITA,
il y a une main, un regard, un savoir.*



Chaque détail d'ANAHITA est issu d'un transfert technologique direct de la course au large, développé par Global Yacht Technology avec la collaboration des meilleurs bureaux d'études français :

VPLP Design pour l'architecture navale, les calculs de structure (plateforme et appendices) et le design extérieur,
CDK Technologies pour la construction,
GSea Design pour l'étude structurelle du mât,
Mer Forte pour les systèmes mécaniques des appendices,
MerConcept pour la construction du roof,
Christophe Chedal Anglay pour le design intérieur
et **Lorima** pour le gréement carbone.

Ensemble, ils ont donné naissance à un navire unique, à la fois rapide, sûr et économe en énergie, qui redéfinit les standards du yachting hauturier.

CDK **VPLP**
TECHNOLOGIES Design

L'ALLIANCE DES SAVOIR-FAIRE

À l'origine de Global Yacht Technology, trois talents unis par la passion de la mer, le goût du défi et une vision du luxe fondée sur la liberté.



Ulysse Harin, Ronan Guérin, Gwenaël Bardou, entourés de leurs partenaires.

RONAN GUÉRIN

Athlète de haut niveau pendant 15 ans et constructeur par passion, Ronan conjugue performance et design. Expert en architecture navale, formé au composite, à la mécanique, à l'électronique et au dessin industriel, il porte une vision holistique de la performance.

Chef de projet GYT, il orchestre l'harmonie entre architecture, ingénierie et exécution.

ULYSSE HARIN

Entre l'océan, l'industrie et l'entrepreneuriat, Ulysse a appris à lire les courants et à anticiper les trajectoires. Responsable de la supervision d'unités prestigieuses au sein de chantiers de référence tels que Nautor Swan, il associe maîtrise technique, gestion opérationnelle et relation clients.

Au sein de Global Yacht Technology, il pilote la dimension financière et commerciale, développe les partenariats et assure la conformité réglementaire et la certification des projets.

GWENAËL BARDOU

Homme de terrain et de transmission, Gwenaël unit la rigueur de l'aéronautique à la sensibilité du marin. Passé par Airbus et les plus grands multicoques, **il est le responsable technique de la structure, il supervise l'ingénierie composite et la qualité globale de chaque construction, du design jusqu'à la mise à l'eau.**



LA LIBERTÉ RÉINVENTÉE

Avec son tirant d'eau réduit, ANAHITA peut s'approcher au plus près des côtes, accéder à des mouillages confidentiels interdits aux yachts traditionnels de même dimension, tout en conservant une stabilité incomparable.

Capable de croiser à 25 nœuds et de relier les deux rives de l'Atlantique en six jours seulement, il associe la légèreté d'un multicoque de course à la quiétude d'un yacht d'élite.

Doté d'une autonomie énergétique aboutie, ANAHITA offre la sérénité d'un yacht capable de vivre en totale indépendance, sans dépendre des infrastructures portuaires.

Les espaces à bord sont conçus comme une invitation au mouvement et à la contemplation : vastes volumes, circulation fluide, stabilité parfaite, silence de navigation. C'est un lieu de vie en mer, où la performance se met au service de la douceur du voyage.

Naviguer sur ANAHITA, c'est vivre une expérience rare : aller plus vite, plus près, plus librement, dans un confort absolu et une sécurité totale.

Un sillage fondateur pour le yachting de demain.

ANAHITA

c'est l'expérience d'une liberté nouvelle, celle d'aller plus vite, plus près, plus librement.





ANAHITA

PLUS QU'UN YACHT
UNE ICÔNE



WWW.GLOBALYACHT.TECH / CONTACT@GLOBALYACHT.TECH

© 2025 Global Yacht Technology – Tous droits réservés © Qaptur/ VPLP Design © Christophe Chedal Anglay Designer